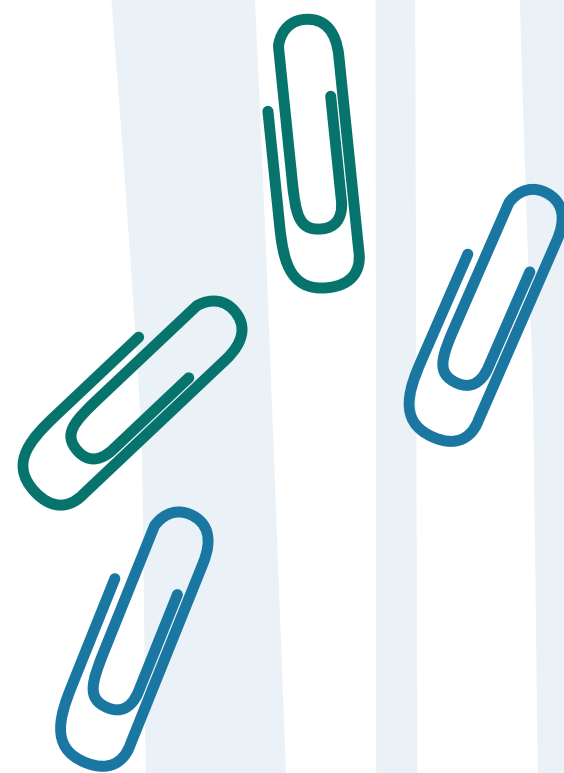


FORMACIÓN VIRTUAL

“Modelo Entorno Escolar Alimentario Saludable”



¿Por qué es importante aprender cómo construir un entorno escolar alimentario saludable?

1. Porque las cifras indican que los escolares no están alimentándose adecuadamente :

9 de cada 10 escolares (86,9%) no consumen la cantidad de frutas y verduras recomendadas por la Organización Mundial de la Salud

3 de cada 4 consumen bebidas azucaradas (74,0%) y 4 de cada 5 escolares en Colombia consumen productos de paquete

• 1. Ministerio de Salud y Protección Social. (2018). Encuestas Nacionales de Salud Escolar. <https://www.minsalud.gov.co/Paginas/Panorama-de-la-salud-de-los-escolares-en-Colombia.aspx>
• 2. Red PaPaz (2020). II Estudio de Actitudes, Percepciones y Comportamientos. <https://www.redpapaz.org/ii-estudio-de-actitudes-percepciones-y-comportamientos-frente-a-politicas-publicas-para-proteger-el-derecho-a-la-alimentacion-adecuada/>

2. Porque hay mucho por aportar a las condiciones alimentarias del entorno escolar:

- Es alta la oferta de productos no saludables en los colegios. En el 79% se venden todos los días.

- La oferta de frutas en los colegios es baja, en el 58.15% no se venden frutas o verduras. La oferta de productos ultraprocesados es hasta tres veces más alta que la de frutas.

- En el 46.55% de los colegios no hay ofertas que permitan que los niños puedan disminuir el consumo de bebidas azucaradas.

- El 66.52% de los padres, madres o cuidadores está muy de acuerdo con poner limitaciones a las ventas de productos ultraprocesados en los entornos escolares



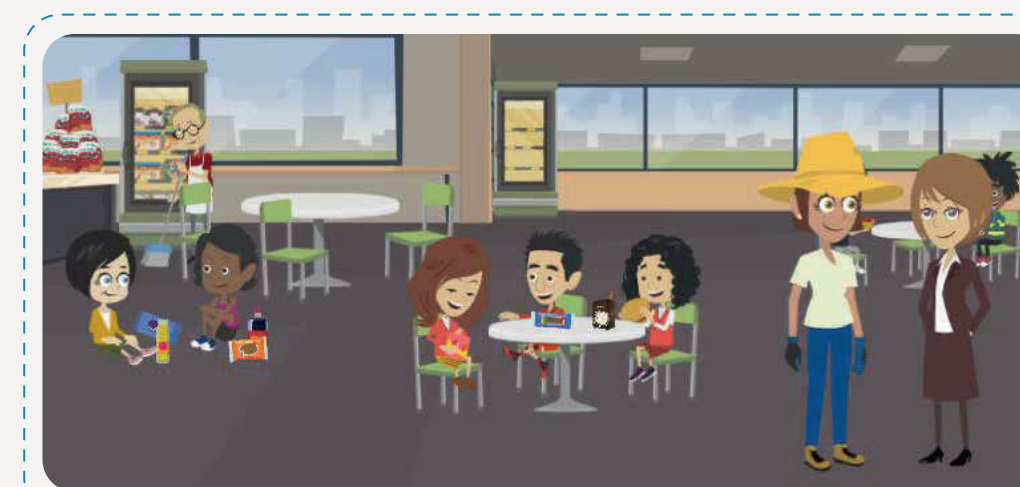
Ante esta realidad Red PaPaz ha desarrollado el Modelo “**Abramos la Lonchera**” con el ánimo de aportar en el mejoramiento de los entornos escolares como ambientes protectores del derecho a la alimentación y nutrición adecuadas de niñas, niños y adolescentes.

Con el curso Modelo Entorno Escolar Alimentario Saludable, Red PaPaz busca transferir de manera sencilla y práctica la manera en que se pueden aplicar los 4 componentes del Modelo:

1. Una **comunidad educativa activa** con una **ruta metodológica** clara
2. Un **entorno escolar libre de publicidad** de productos ultraprocesados
3. **Acciones pedagógicas** que fomenten prácticas alimentarias saludables
4. Una **oferta de alimentos y bebidas saludables** en el entorno escolar

FORMACIÓN VIRTUAL “Modelo Entorno Escolar Alimentario Saludable”

Tiene como propósito apoyar a las Instituciones Educativas para que puedan convertirse o consolidarse como entornos escolares alimentarios saludables.



La formación incluye el acceso a dos cursos:

- Curso “Modelo Entorno Escolar Alimentario Saludable”
- Curso “Alimentación Saludable”

Curso “Modelo Entorno Escolar Alimentario Saludable”

¿A quién está dirigida la formación virtual?

Este curso está dirigido a rectores, directivos, docentes, administrativos y personal de la tienda escolar o ambiente alimentario con responsabilidades directivas o administrativas.

Para cumplir el propósito de la formación virtual, este curso debe ser tomado por 5 personas de la comunidad escolar. Red PaPaz sugiere que los 5 cupos se distribuyan así:

Número de cupos

Rol o cargo

1

Rector, directivo docente o director administrativo

3

Docentes de cualquier asignatura, preferiblemente un representante de preescolar, uno de primaria y uno de bachillerato

1

Personal de la tienda escolar



¿Qué temas se incluyen en esta formación virtual?

En qué consiste y cómo implementar el Modelo de Entorno Escolar Alimentario Saludable “Abramos la Lonchera”, incluyendo un acompañamiento para realizar:

- Diagnóstico del entorno alimentario de la Institución Educativa
- Revisión de alternativas de solución
- Desarrollo de un plan de acción
- Desarrollo de un plan de seguimiento y evaluación

¿Qué intensidad horaria tiene esta formación virtual?

La intensidad horaria de este curso es de 24 horas, lo que sugiere una dedicación de 2 horas por 12 días, las cuales se recomienda completar en 2 semanas. Sin embargo las personas que tomen el curso contarán con dos meses a partir del inicio del curso para finalizarlo.



Curso “Alimentación Saludable”

¿A quién está dirigida la formación virtual?

Este curso está dirigido a personas interesadas en la alimentación saludable en el entorno escolar, particularmente miembros de instituciones educativas.

Para cumplir el propósito de la formación virtual, este curso debe ser tomado por 25 personas de la comunidad escolar. Red PaPaz sugiere que los 25 cupos se distribuyan así:

Número de cupos

10

Rol o cargo

Docentes de cualquier asignatura, preferiblemente representantes de preescolar, primaria y bachillerato.

(Diferentes a los docentes que tomen el curso # 1)

Número de cupos

1

Profesional de la salud o de ciencias sociales

(Médico, enfermero, nutricionista, psicólogo/orientador)

11

Madres, padres o cuidadores interesados en los temas alimentarios.

(Representación de preescolar, primaria y bachillerato)

1

Personal de ambiente alimentario

(Cocinero, manipulador de alimentos)

1

Personal auxiliar de tienda escolar

(En caso de que solo exista una persona encargada de la tienda, se recomienda que tome esta tome el curso 1 y no este)

1

Personal de servicios generales

¿Qué temas se incluyen en esta formación virtual?

Cómo promover una alimentación adecuada en el entorno escolar

Marco normativo alimentación sobre

Ambos cursos

Los cursos virtuales incluyen los siguientes temas:

Situación nutricional en Colombia

En qué consiste una alimentación y nutrición adecuadas

Importancia de la alimentación sana y la promoción de prácticas alimentarias saludables.

¿Qué intensidad horaria tiene esta formación virtual?

La intensidad horaria de este curso es de 21 horas, lo que sugiere una dedicación de aproximadamente 2 horas durante 10 días, las cuales se recomienda completar en 2 semanas. Sin embargo, las personas que tomen el curso contarán con dos meses a partir del inicio de este para finalizarlo.



Incluye:

- **25 cupos** al curso “Alimentación Saludable”
- **5 cupos** al curso “Modelo Entorno Escolar Alimentario Saludable”
- **Certificado de asistencia** expedido por Red PaPaz para las 30 personas
- **Certificado digital** expedido por Xertify utilizando tecnología blockchain para las 30 personas

Más información:

<http://bit.ly/Formacion-virtual>

